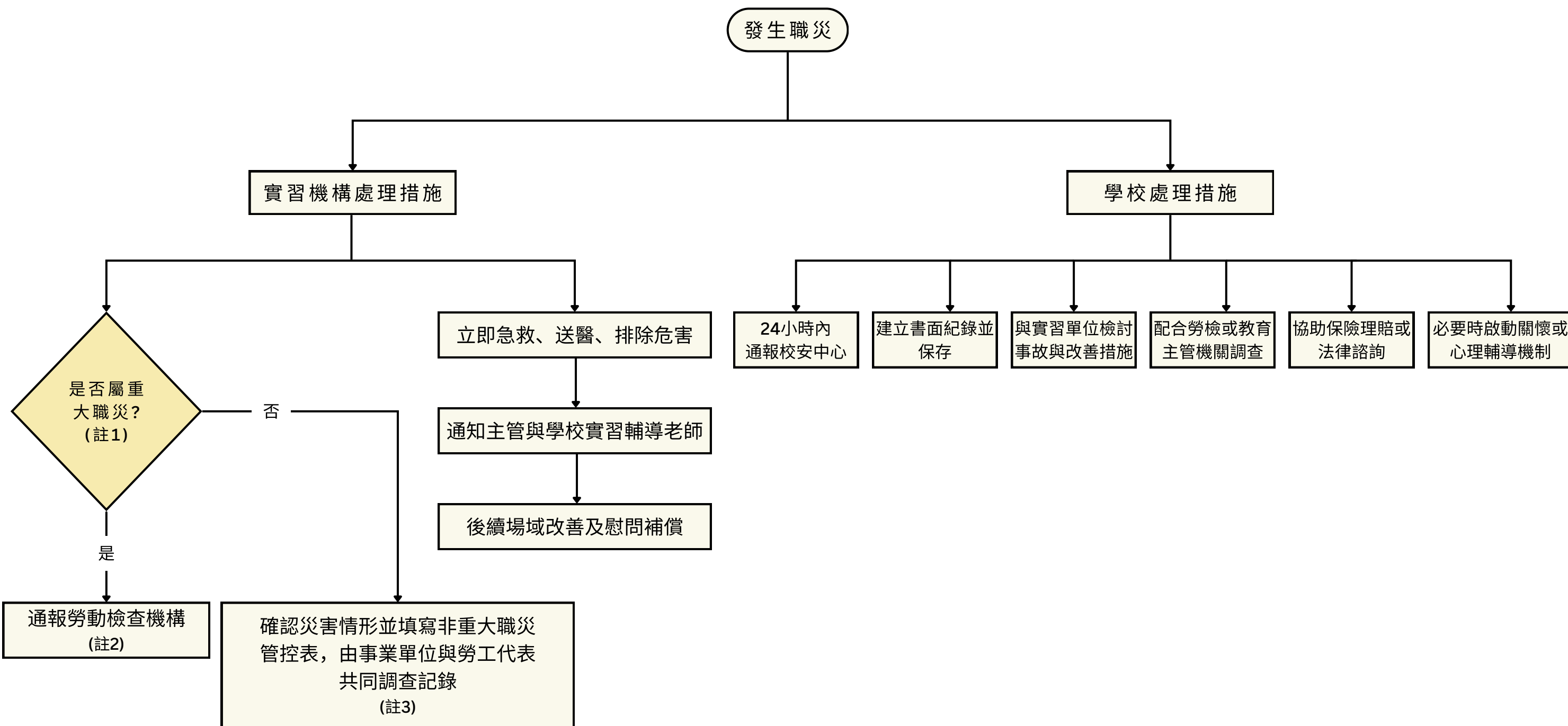


宏國德霖科技大學

校外實習職災通報程序作業流程



註1：①發生死亡災害、②罹災人數在三人以上、③罹災人數在一人以上，且需住院治療。

註2：應於8小時內通報勞動檢查機構 <https://nodis.osha.gov.tw/portal>

註3：向通報人確認災害與受傷情形，填寫非重大職災案管控表由事業單位與勞工代表共同調查與記錄，依職安法第37條第1項規定保存備查